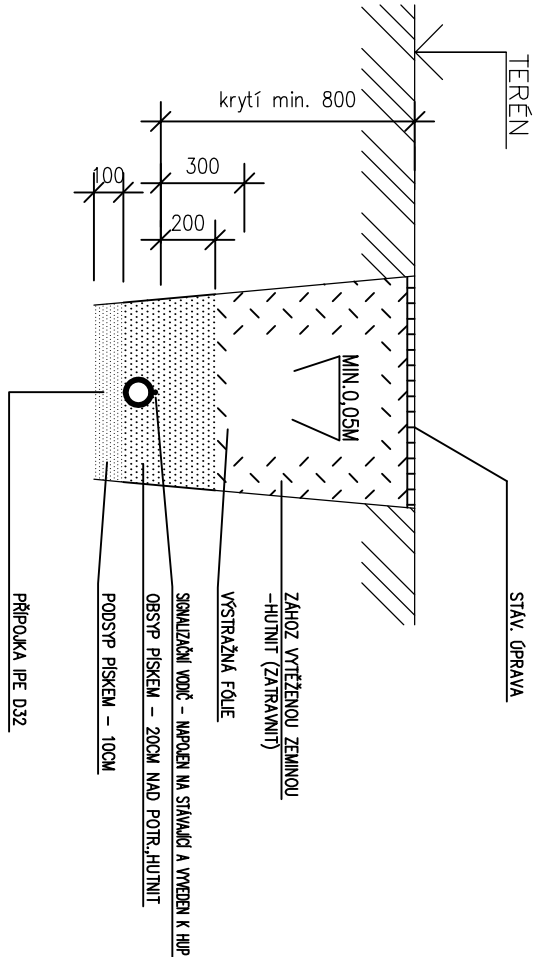
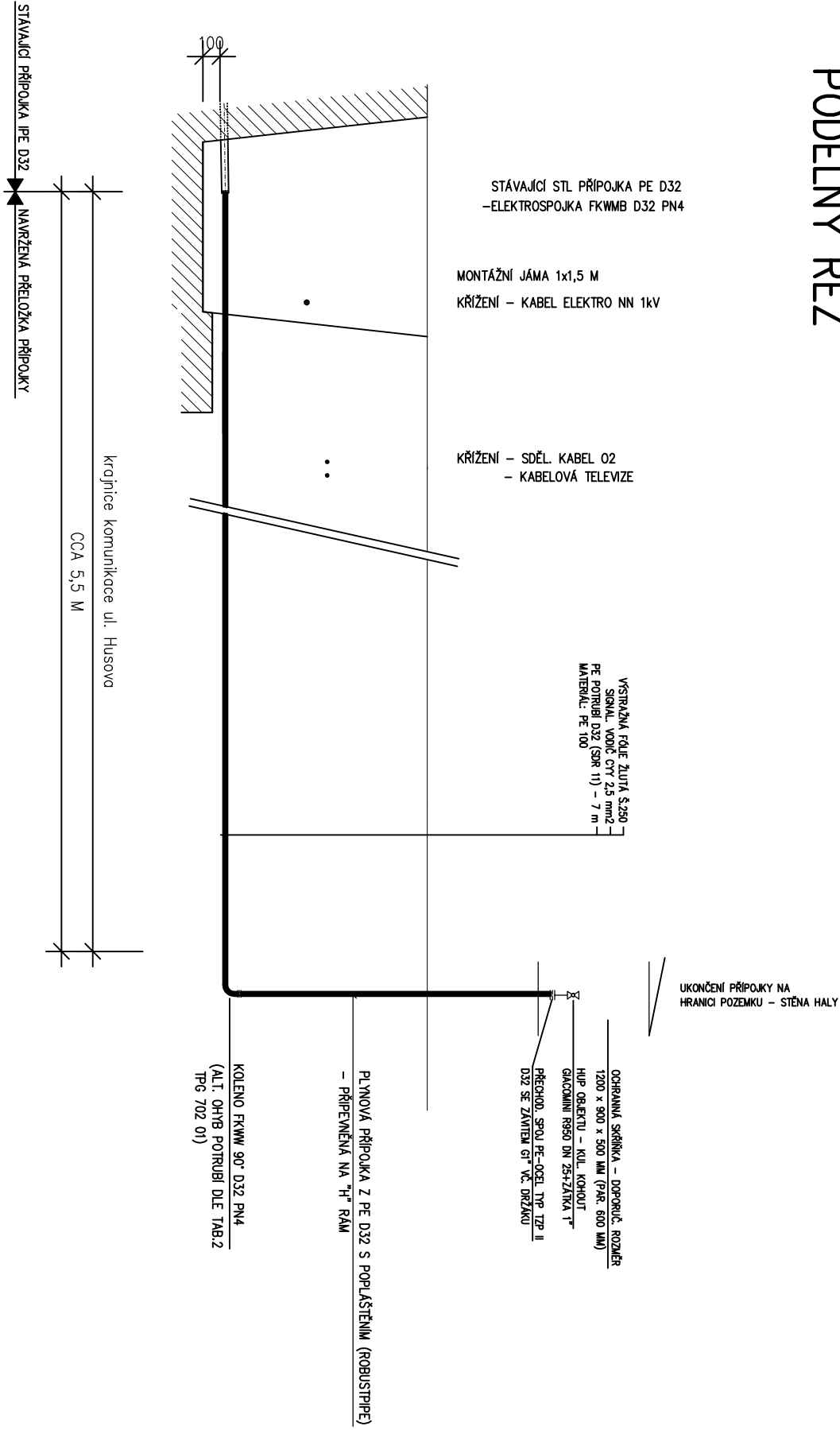


# ULOŽENÍ POTRUBÍ V RÝZE



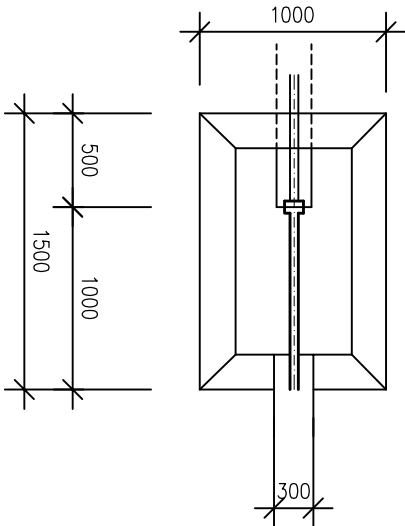
# PODÉLNÝ ŘEZ



## ČSN 736005

### NEJMENŠÍ DOVOLENÉ VZDALENOSTI PŘI SOUBĚHU V M

PLYNOVOD DO 0,4 MPa	EL. KABEL DO 1 kV	SDĚL. KABEL	VODOVOD	KANALIZACE
0,6	0,4	0,5	1,0	
NEJMENŠÍ DOVOLENÉ VZDALENOSTI PŘI KŘIŽENÍ V M				
PLYNOVOD DO 0,4 MPa	EL. KABEL DO 1 kV	SDĚL. KABEL	VODOVOD	KANALIZACE
0,1	0,2	0,15	0,5	
NEJMENŠÍ DOVOLENÉ KRYTÍ V M				
PLYNOVOD DO 0,4 MPa	CHODNIK	VOZOVKA	VOLNÝ TERÉN	
0,8	1,0	0,8		



POZNÁMKA: –PŘED ZAHÁJENÍM ZEMNÍCH PRACÍ JE INVESTOR POVINNEN VYTÝČIT VEŠKERÁ PODZEMNÍ VEDENÍ!  
–ZEMNÍ PRÁCE BUDOU PROVEDENY DLE ČSN 733050  
–MONTÁŽ PLYNOVODU BUDE PROVEDENA DLE TECH. PRAVIDEL G 702 01, G 702 02, ČSN EN 12007 A ČSN 736005

Projektant : Ing. Karel Vrbický	Vypracoval : ing. Josef Sedláč	<div>PROJEKČNÍ KANCELÁŘ</div> <div>Projekte Vrbický s.r.o. nám. T.G. Masaryka 24 534 01 Holice v Č. Tel: 46923008, 731528133</div>
Akce : TENISOVÁ HALA – Česká Třebová		
Výkres : STL PLYNOVOD Podélný profil přípojky		
Stupeň : Projektová dokumentace pro stavební povolení	Měřítko : ---	Číslo zakázky : .
Investor : TK Česká Třebová, Husova 22, Parník, 560 02 Česká Třebová	Datum : 01/2016	Číslo výkresu : 5.